

公司簡介

# JULUEN ENTERPRISE

COMPANY PROFILE



+886-2-86873177



No. 88, Section 1, Zhonghua Road, Tucheng District, New Taipei City 236029, Taiwan



[www.juluen.com.tw](http://www.juluen.com.tw)

*Brilliantly together*



# AGENDA



## 發展歷程

Company Milestones



## 國際競爭力

International Competitiveness



## 營運管理

Operation & Management



## 永續經營

Sustainable Operations



## 雙向會談

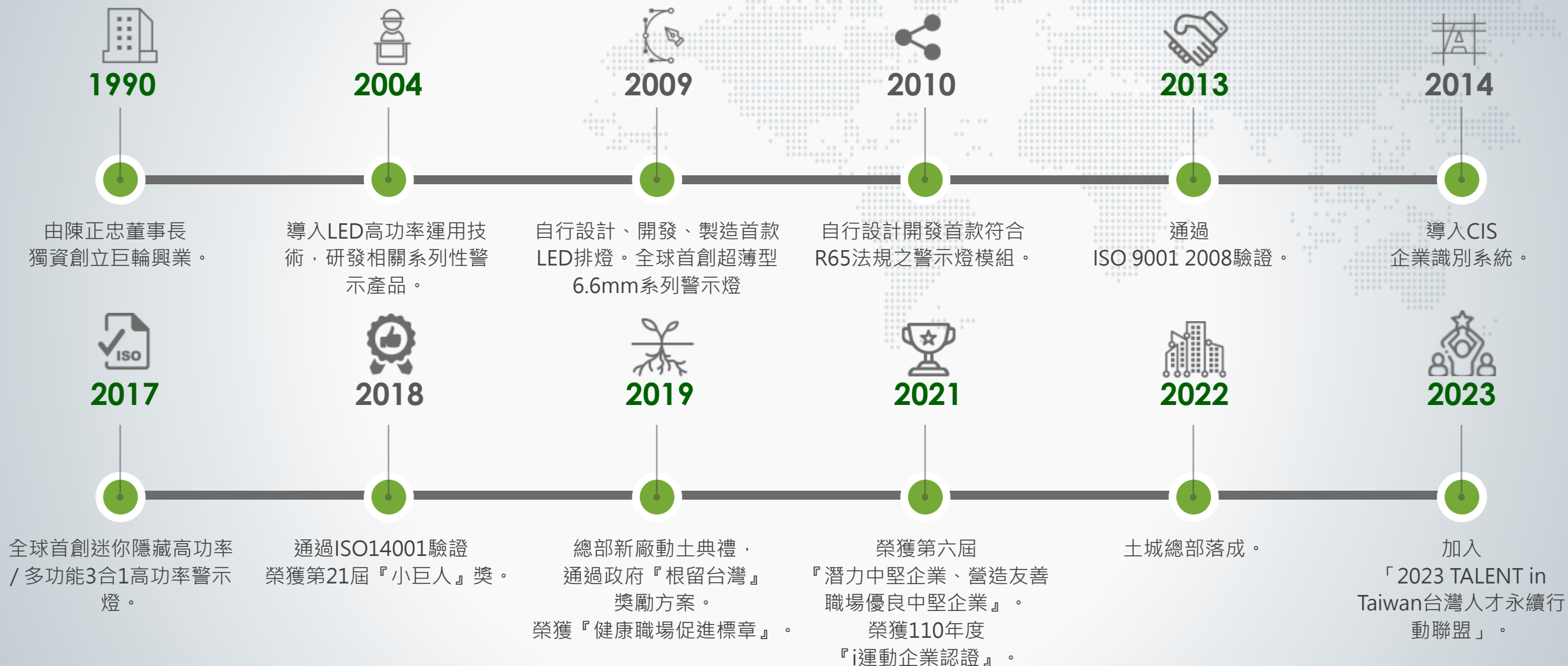
Q & A

# 01 PART ONE

發 展 歷 程

Company Milestones

## COMPANY HISTORY / 公司沿革



# 02

PART TWO

國 際 競 爭 力  
International Competitiveness

產品  
特殊性



產品市場  
封閉性



產品  
長壽性



品質  
耐用性



服務  
信賴性







## MILESTONE / 技術發展





## PRODUCT PORTFOLIO / 產品簡介

### 光學 Optical



Lightbar



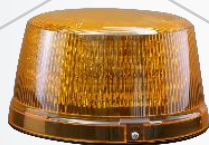
Module



Light Head



Visor



Beacon



Cover Light



Traffic Advis



White Illu

### 聲學 Acoustic



Speaker



Siren



Controller

### 高效能 LED 警示燈產品系列：

- 投入超過15年以上時間，擁有適用全球警示燈具之完整產品。
- 總專利達140件，安全規範符合各國所訂之標準。
- 發展方向以「輕量化」為目標，符合未來電動車市場需求。



大排燈



小排燈



交通指揮警示燈



儀錶板 / 遮陽板燈



燈頭模組



隱藏式燈頭



照明燈工作燈



圓柱形警示燈

### 高功率車用警報器系列：

- 投入近千萬資金，研發高功率車用警報器產品。
- 電聲團隊已擁有車用警報器二大核心技術。



警報器 SIREN

- **警報器 Siren / 揚聲器 Speaker :**

產品發展成果已有「S 系列警報器主機」、「H系列揚聲器 Speaker」，並計畫於2025年產出效益達營收占比15%，以滿足客戶「一站購足」的目標。



揚聲器 SPEAKER

企業願景目標：「讓世界看見巨輪」

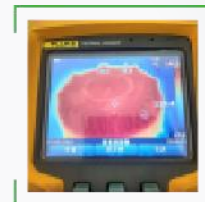
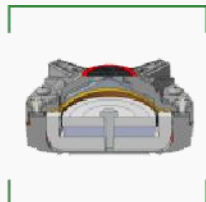




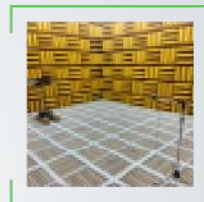
## R & D CAPABILITIES / 研發能力

### I 聽覺警示研發程序

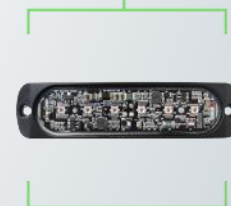
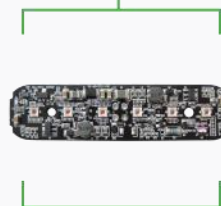
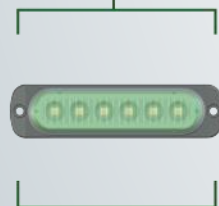
概念及可行性評估 工業 / 聲學 / 磁迴設計



聲學特性量測 / 模型 / 壽命驗證



### I 視覺警示研發程序



概念及可行性評估

工業設計

光學設計

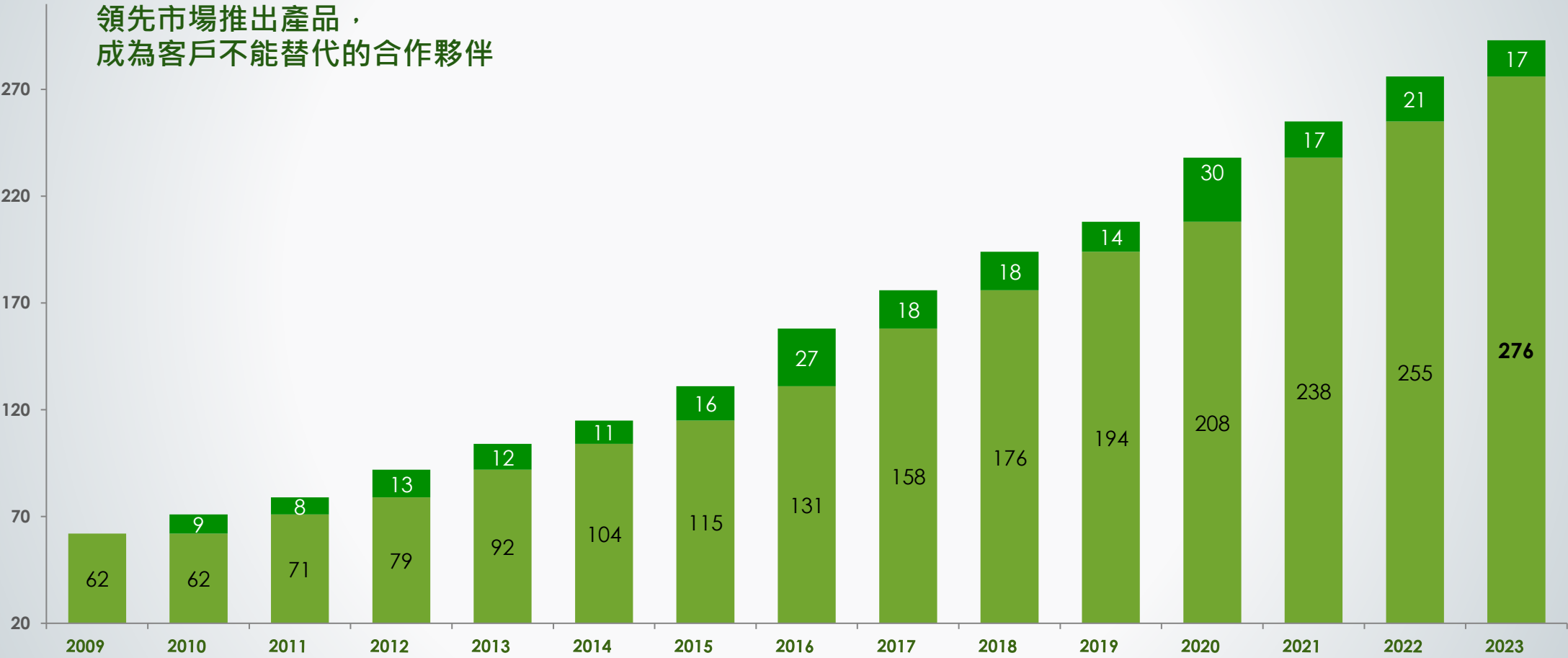
機構設計

電子設計

熱模擬程序

模型驗證

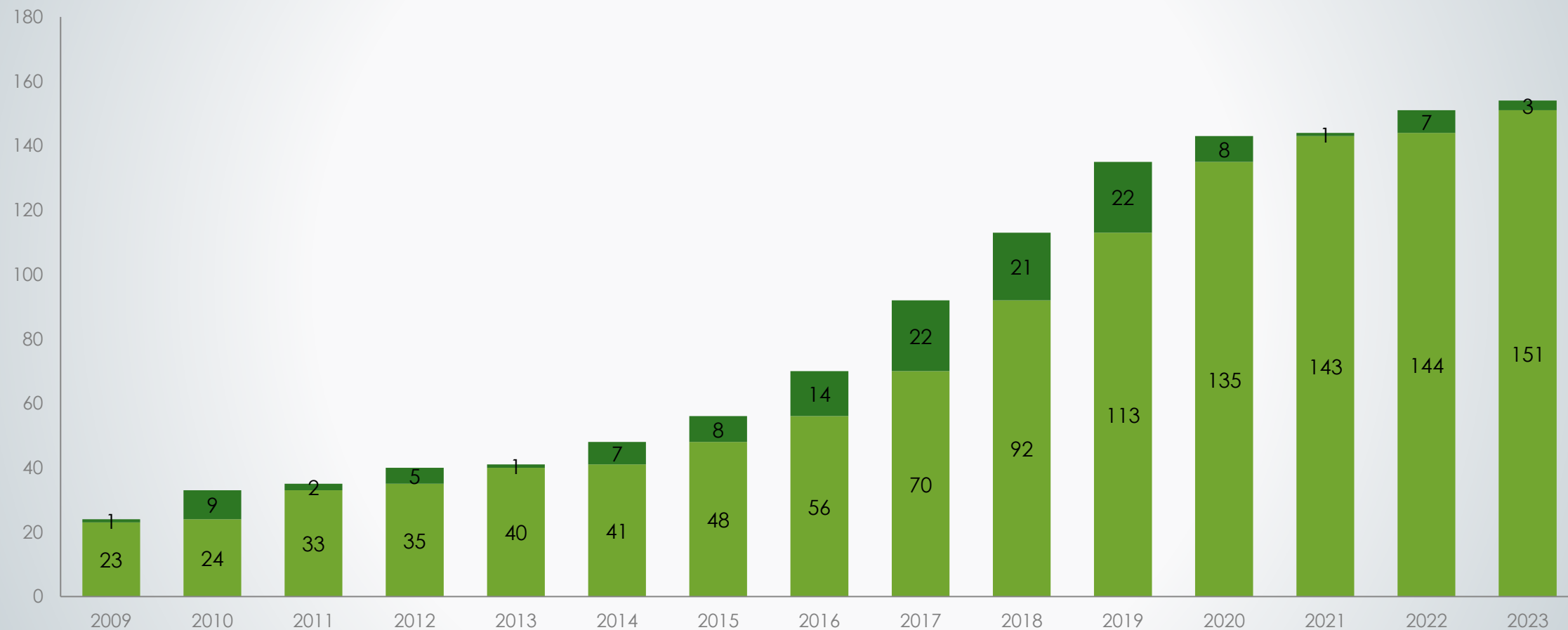
量化生產





## PATENTS / 專利

■ 新申請  
■ 現有專利



## GLOBAL INSTALLATIONS / 海外安裝實績



巴西



沙烏地



克羅埃西亞



墨西哥警方



泰國



墨西哥

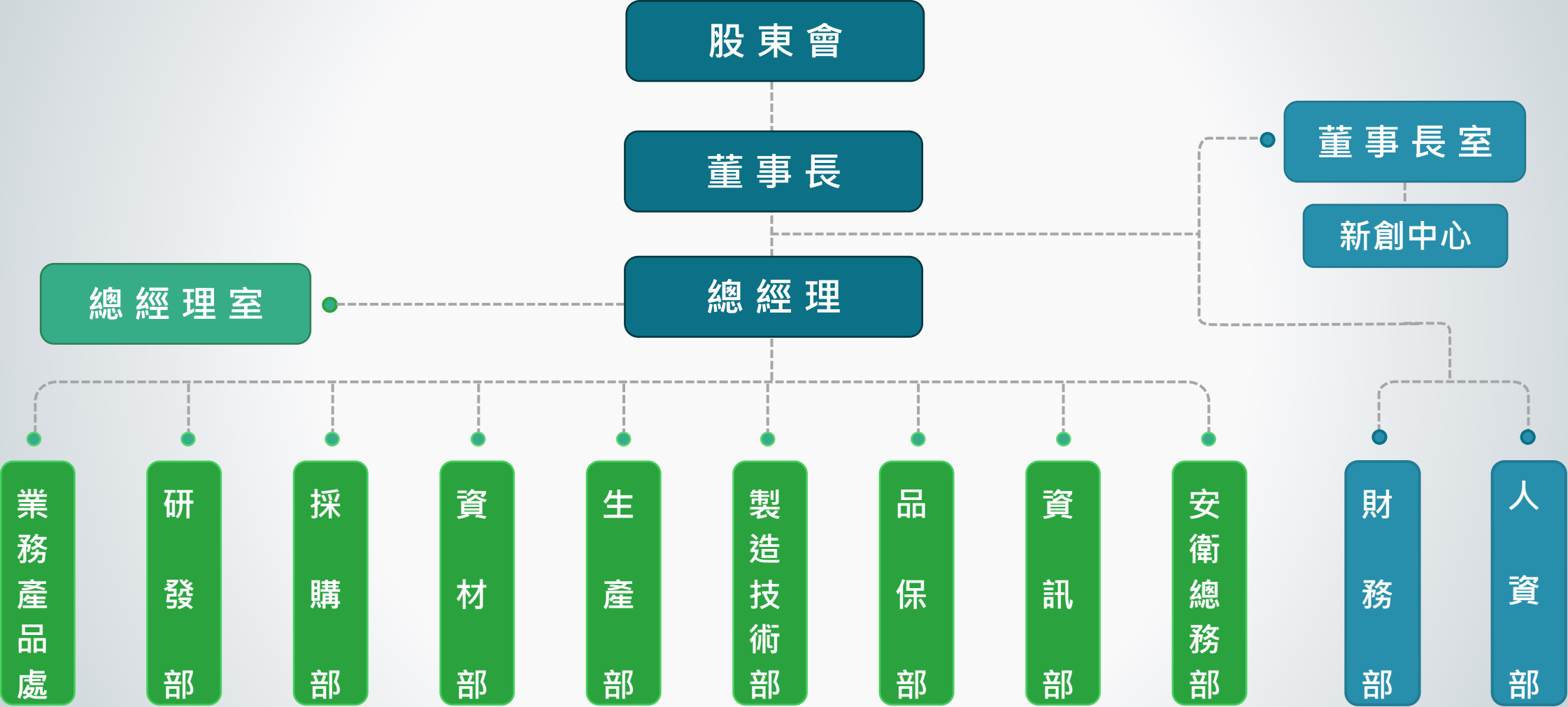
# 03

**PART THREE**

營 運 管 理

Operation & Management

ORGANIZATION CHART / 組織架構圖

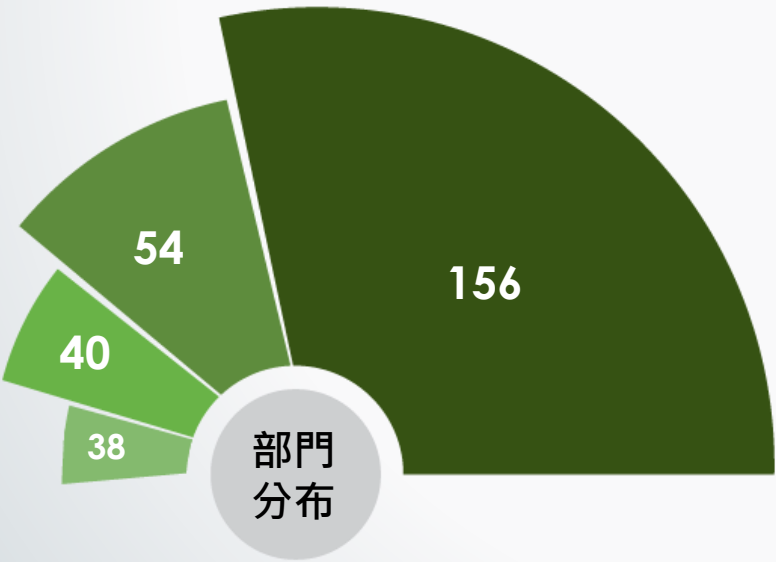


# HUMAN RESOURCES / 人力資源

## 總員工人數

1	業務產品處	38
2	研發部	54
3	製造中心	156
4	其他	40
5	<b>Total</b>	<b>278</b>

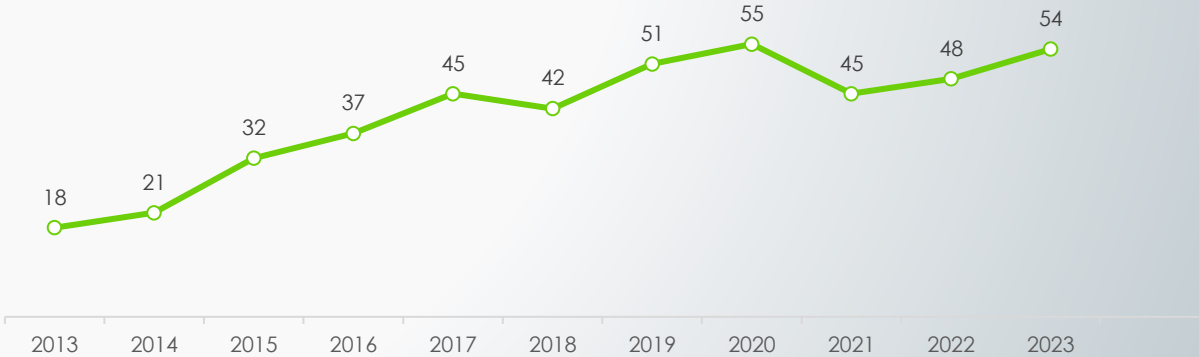
- 製造中心 156人
- 研發部 54人
- 其他 40人
- 業務產品部 38人



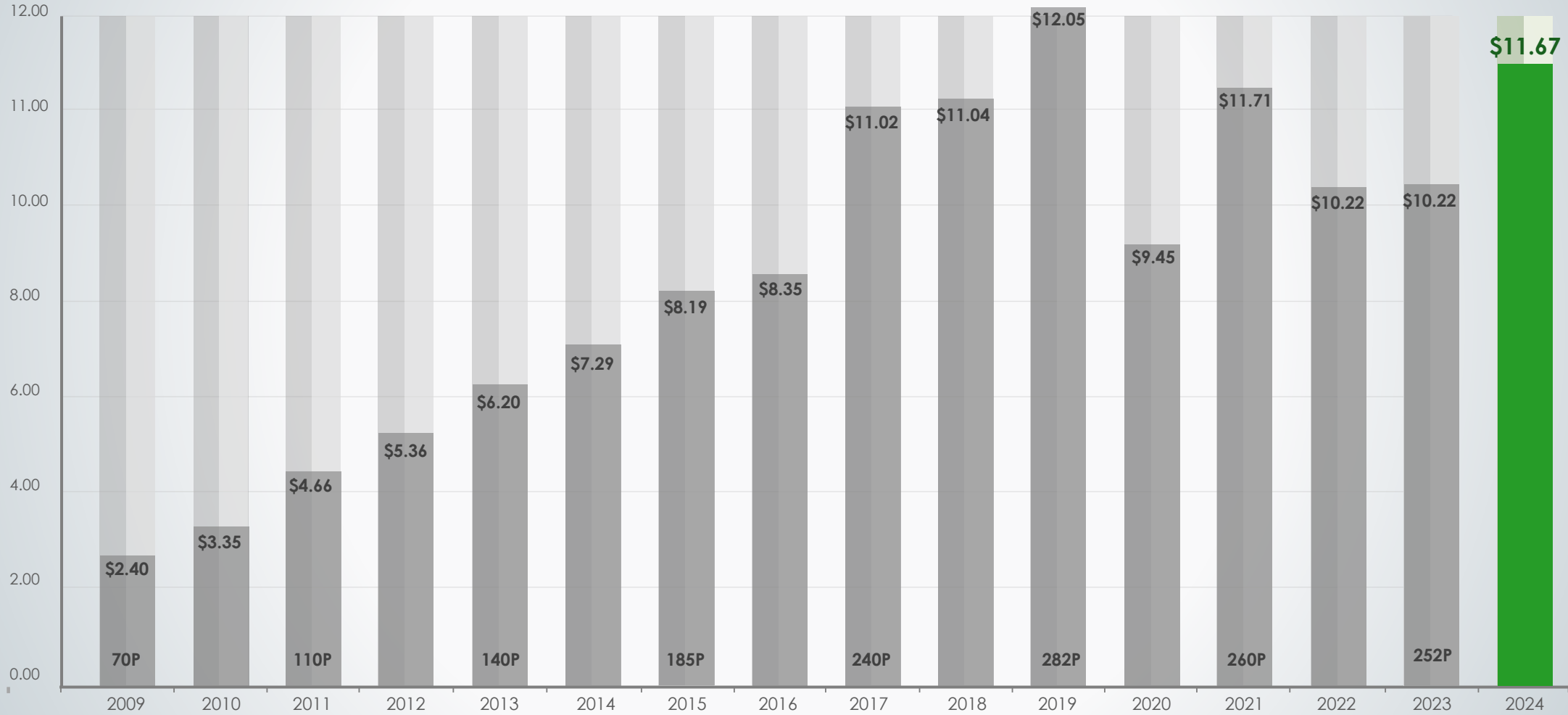
## 研發團隊

1	工業設計	3	5	軟韌體	10
2	機構 / 散熱	13	6	聲學	2
3	光學 / EMC	3	7	系統整合	8
4	電子	15	8	<b>Total</b>	<b>54</b>

## RD 成長人數

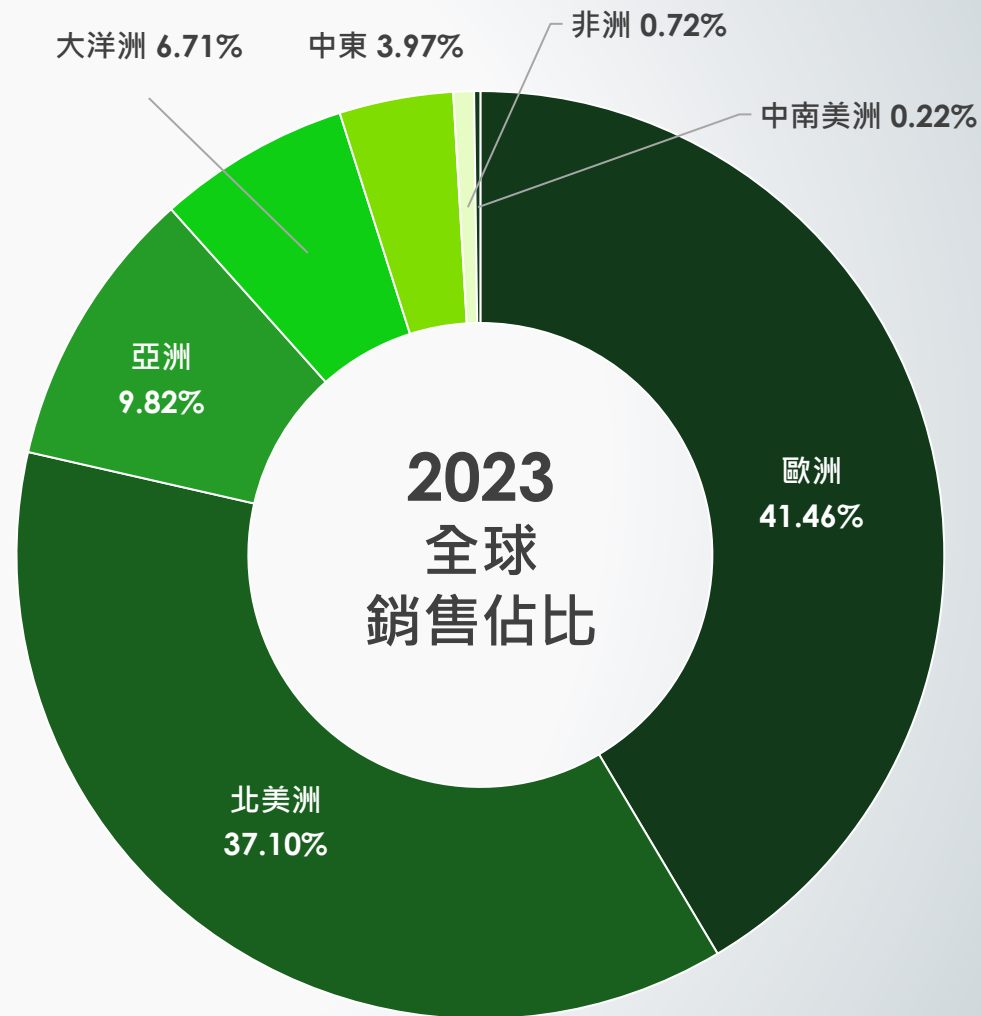
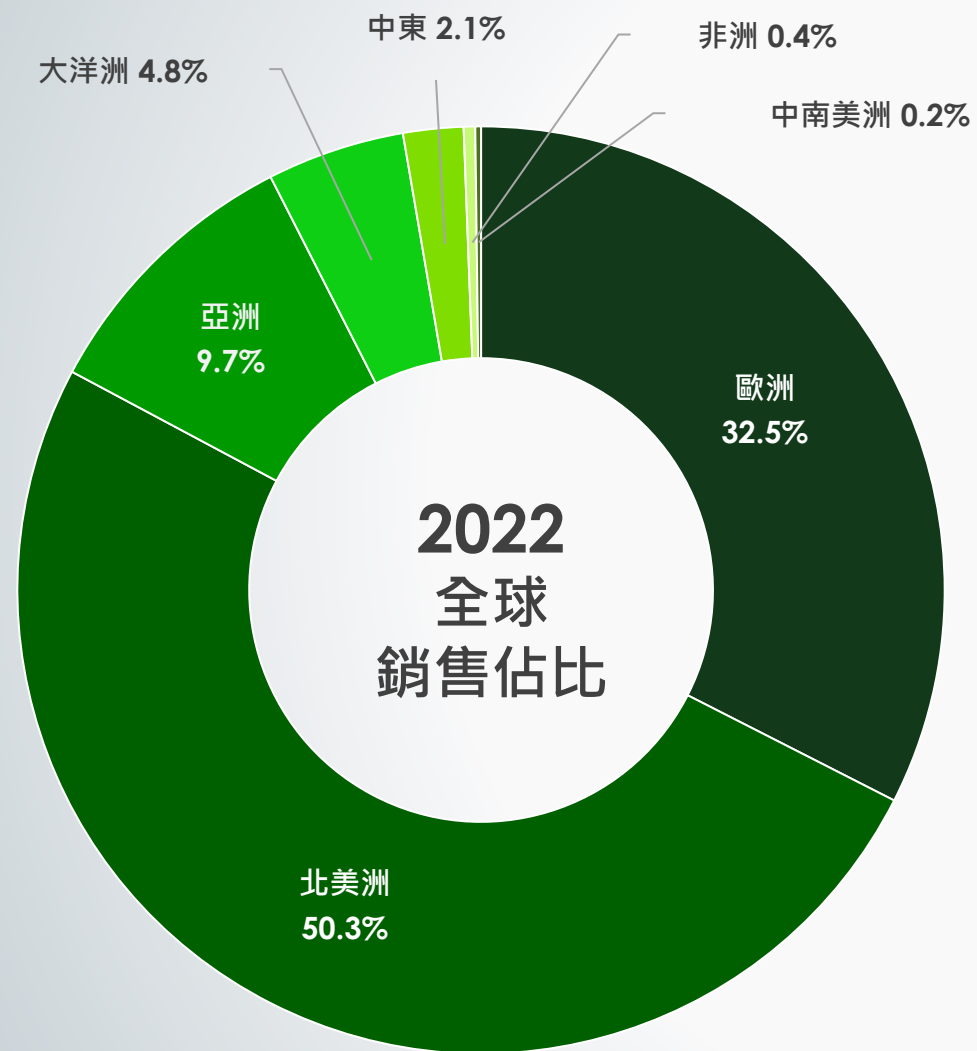


# CORPORATE GROWTH / 公司成長





## GLOBAL SALES / 全球銷售佔比



## 願景



建立一個具競爭力的幸福企業，  
專注於安全警示裝置產業領域，  
並成為客戶首選之合作夥伴。

## 使命

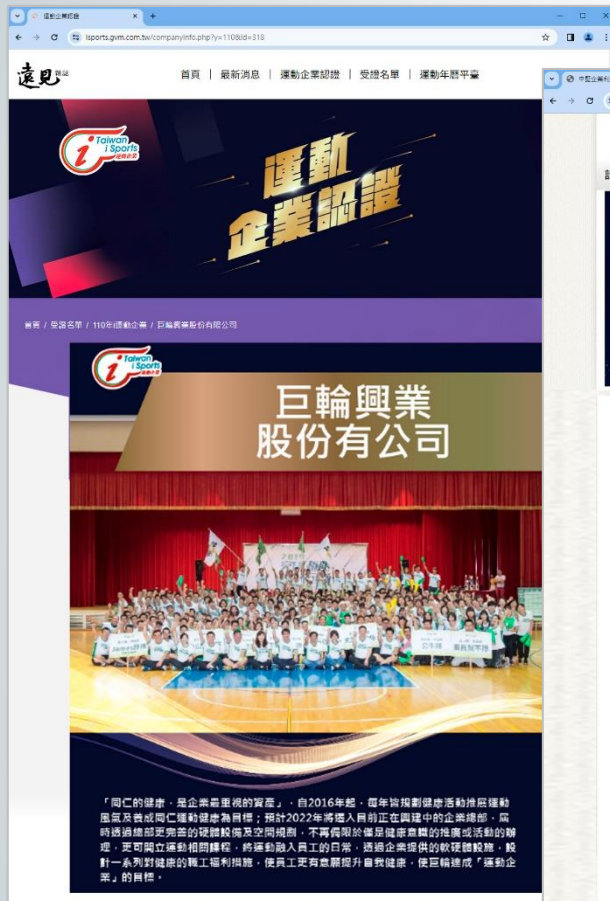


提供更安全可靠的設備  
以保護人類之生命財產的  
安全。



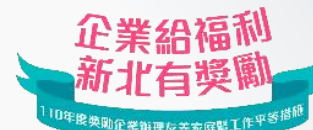
共創璀璨 同享榮耀  
*Brilliantly together*

# HONOR & AWARD / 獲獎資訊





## HONOR & AWARD / 獲獎資訊





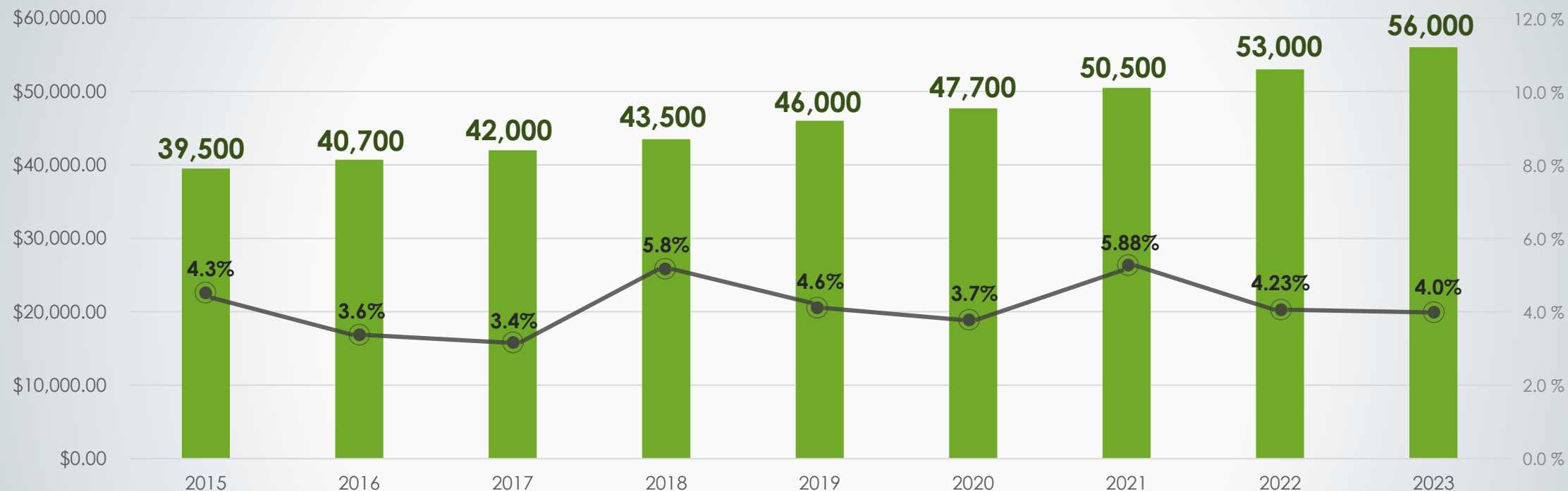
## CHARITABLE ACTIVITIES / 公益活動





## CORPORATE HAPPINESS / 企業幸福力

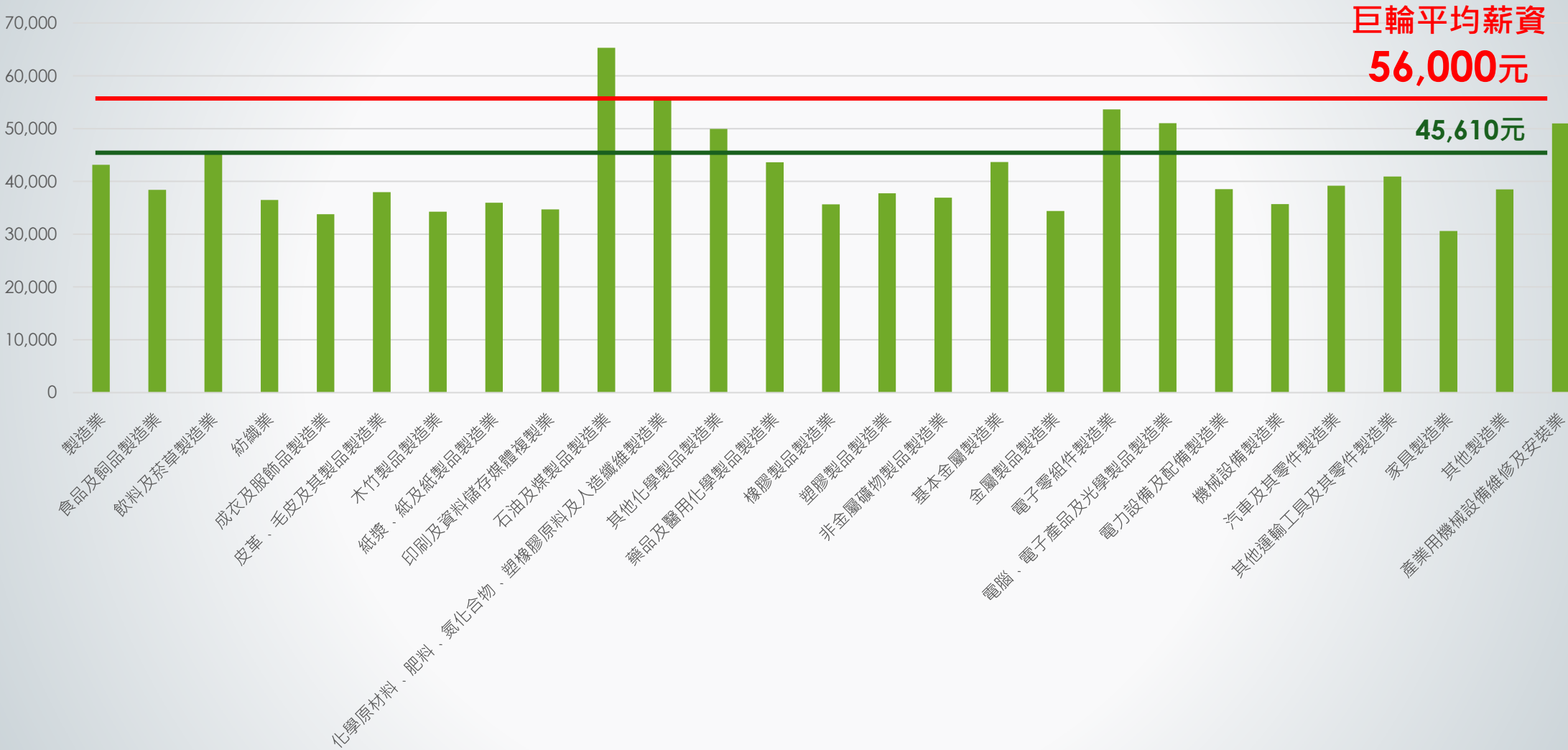
單位: 元



非經常性薪資

	2015 年	2016 年	2017 年	2018 年	2019 年	2020 年	2021 年	2022 年	2023 年
年終+績效獎金	6.5 個月	5.8 個月	7.0 個月	5.2 個月	5.0 個月	3.3 個月	4.2 個月	4.7 個月	4.6 個月
月績效獎金	1.8 個月	1.4 個月	2.3 個月	1.4 個月	1.7 個月	疫情	0.8 個月	改制	季績效獎金

行政院主計處公布 2023 年各行業經常性薪資統計



## EMPLOYEE BENEFIT / 員工福利



### 獎金 / 禮品類



- ✓ 優渥年終獎金。
- ✓ 季度績效獎金。
- ✓ 年度績效獎金。
- ✓ 三節禮金/禮品。
- ✓ 生日禮。
- ✓ 高階員工分紅。

### 保險/其他類



- ✓ 團體保險  
(意外險及住院醫療險。)
- ◆ 其他:
  - ✓ 員工定期健康檢查，照顧同仁健康。
  - ✓ 高級研磨咖啡免費享用。
  - ✓ 提供專利獎勵獎金。
  - ✓ 提供提案改善獎金。

### 休假制度



- ✓ 週休二日。
- ✓ 年度特休。
- ✓ 產檢假、產假。
- ✓ 陪產檢及陪產假。
- ✓ 生理假。
- ✓ 榮譽假。
- ✓ 有薪親職假32小時。
- ✓ 有薪災防假(2天)。
- ✓ 有薪生日假。

### 休閒類



- ✓ 國內 / 國外旅遊補助。
- ✓ 員工家庭日 / 歡樂日，凝聚工作及家庭平衡。
- ✓ 年度電影 / 藝文欣賞。
- ✓ 節日慶祝/社團活動。
- ✓ 優質硬體設備空間，專業老師教學瑜珈/TRX。
- ✓ 健行/路跑/運動會，保有健康體態及團隊合作。
- ✓ 頂級年終尾牙活動...宴會，歡迎攜帶眷屬一同參加同樂。

### 制度類



- ✓ 補助營養團膳午餐，照顧同仁健康飲食。
- ✓ 完善職前教育訓練及生活輔導員制度。
- ✓ 各職務職前訓練及內外訓教育訓練程序。
- ✓ 雙軌順暢升遷管道(管理職/技術職)。

### 補助類



- ✓ 結婚禮金。
- ✓ 生育津貼。
- ✓ 托兒津貼補助。
- ✓ 部門基金補助，提升員工凝聚力量，激勵同仁工作優異之表現。
- ✓ 員工進修補助，鼓勵同仁不斷學習成長。
- ✓ 車輛公用補助。
- ✓ 住院慰問金。
- ✓ 員工及眷屬喪葬補助。
- ✓ 急難救助885(幫幫我)。



瑜珈課



TRX



巨輪之星頒獎



路跑活動



員工教育訓練



健康職場認證









# 04

PART FOUR

永 續 經 營  
Sustainable Operations



## FLOOR GUIDE / 樓層簡介

樓 層	樓層用途
R2F / R1F	多功能區 / 瑜珈室
8F	董事長室 / 總經理室 / 財務部 / 人資部
7F	業務產品處 / 資訊部
6F	研發部 / 實驗室
5F	員工餐廳 / 多功能休憩區 / 醫護室 / 哺乳室
4F	生產部
3F	資材部 / 採購部 / 品保部 / 製造技術部
2F	倉儲區
1F	接待大廳
B1F	配光實驗室 & 停車場
B2F	EMC實驗室 & 停車場

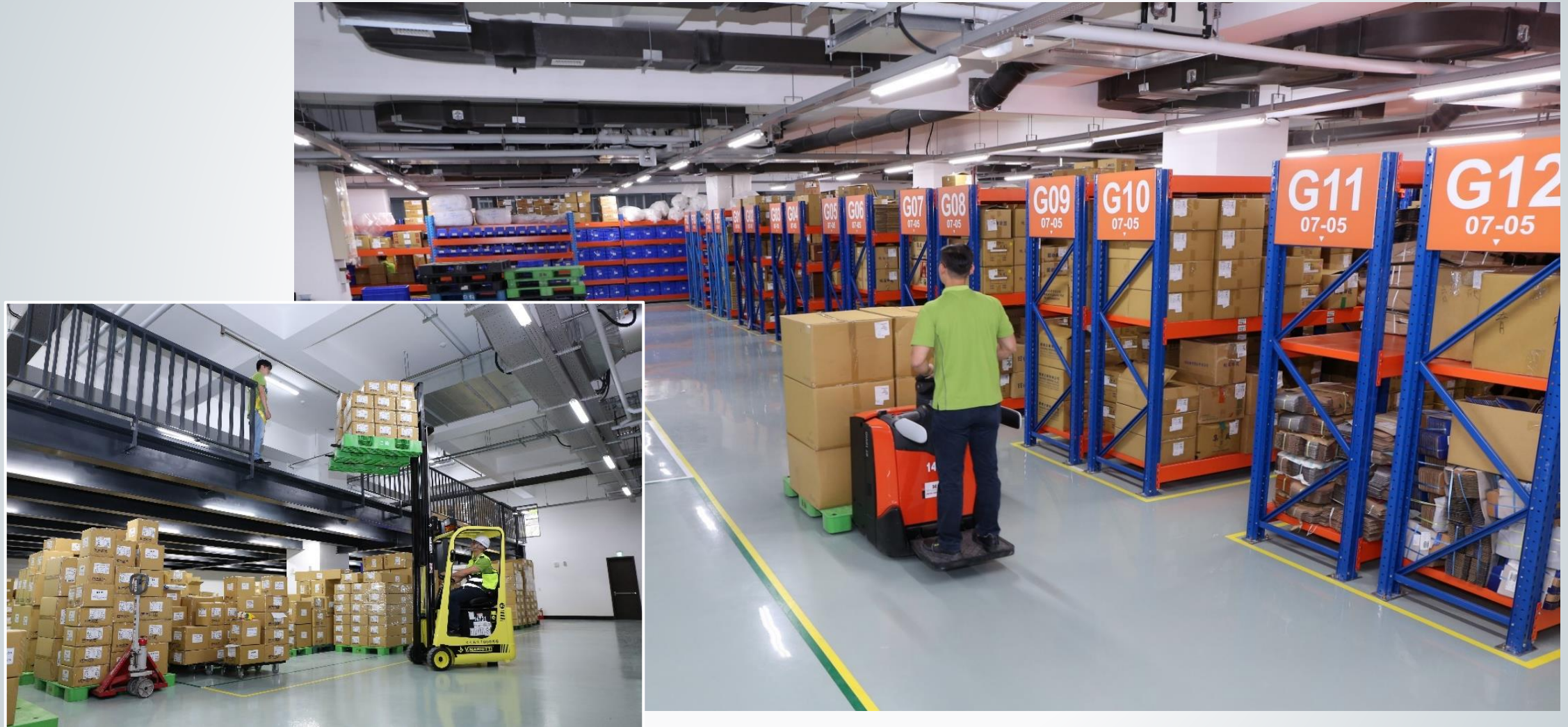


## LOBBY / 大廳





## MATERIAL WAREHOUSE / 物料倉





## ELECTRONIC MATERIAL WAREHOUSE / 電子倉





## PRODUCTION SITE / 生產現場





## STAFF CANTEEN / 員工餐廳





### 實驗項目

Temp & Humidity Chamber 恒溫恒溼測試

Electrodynamic Vibration 振動測試

Shock Test 衝擊測試

Thermal Shock Tester 熱衝擊測試

Waterproof Tester 防水測試

Salt spray tester 鹽霧測試

Dustproof Tester 耐塵測試

UV Light Weathering Chamber 紫外線測試

Goniophotometer 配光測試

Integrating sphere 積分球

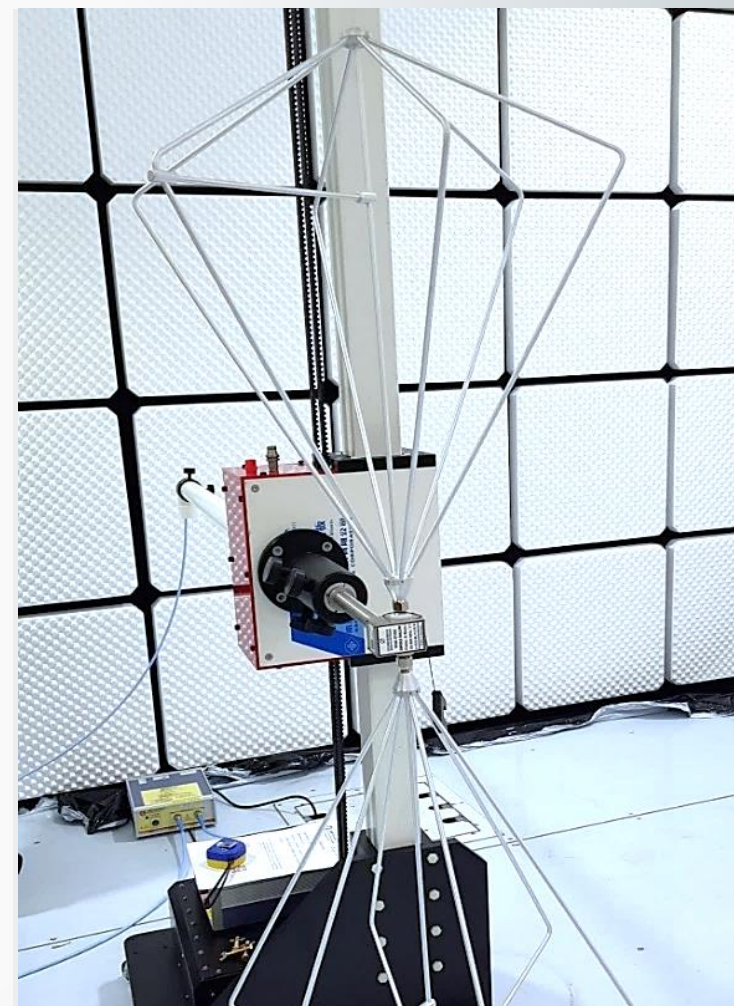
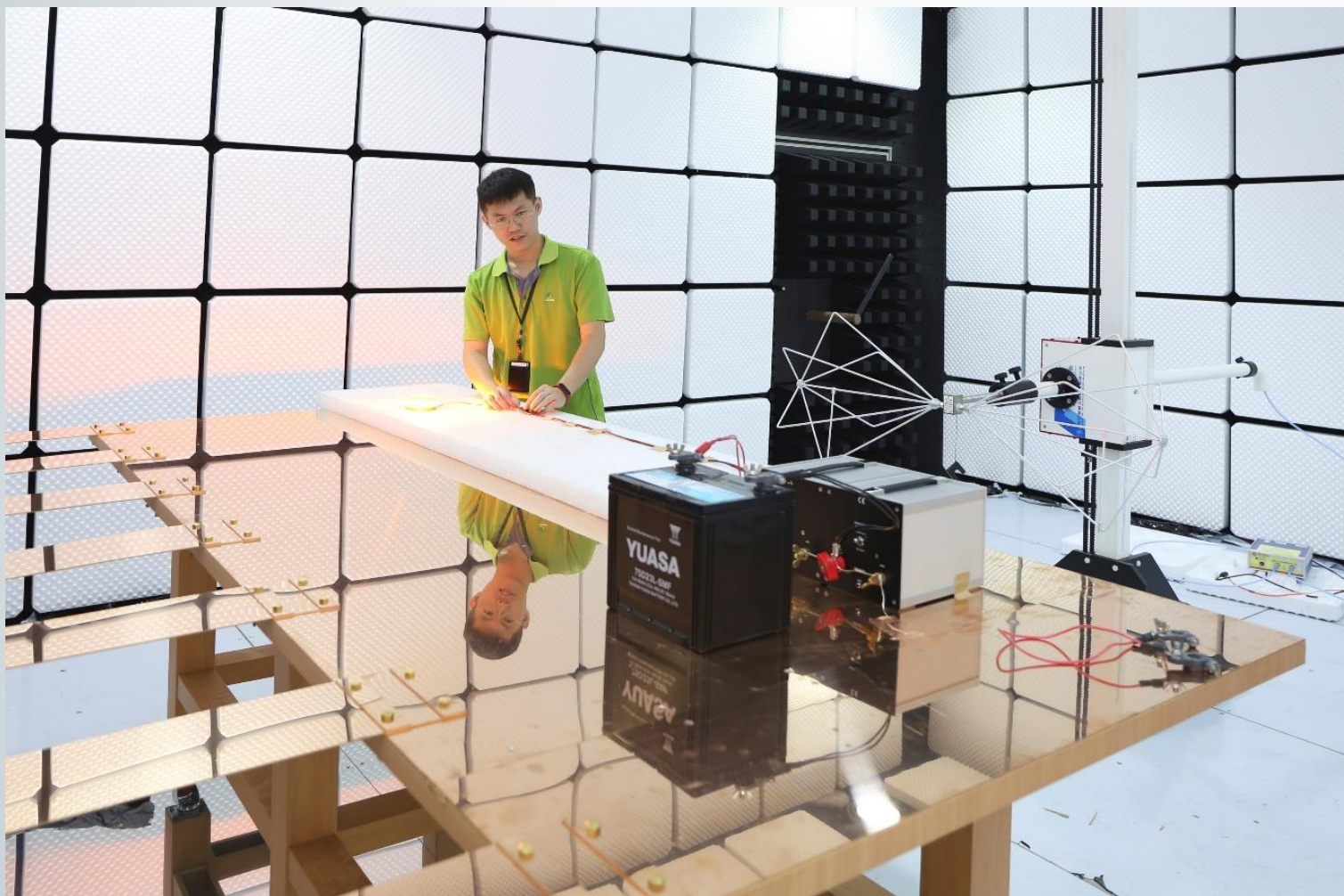
X-Ray Fluorescence(XRF) 螢光光譜測試

Power transient test 突波測試

Electromagnetic Interference 電磁波干擾測試

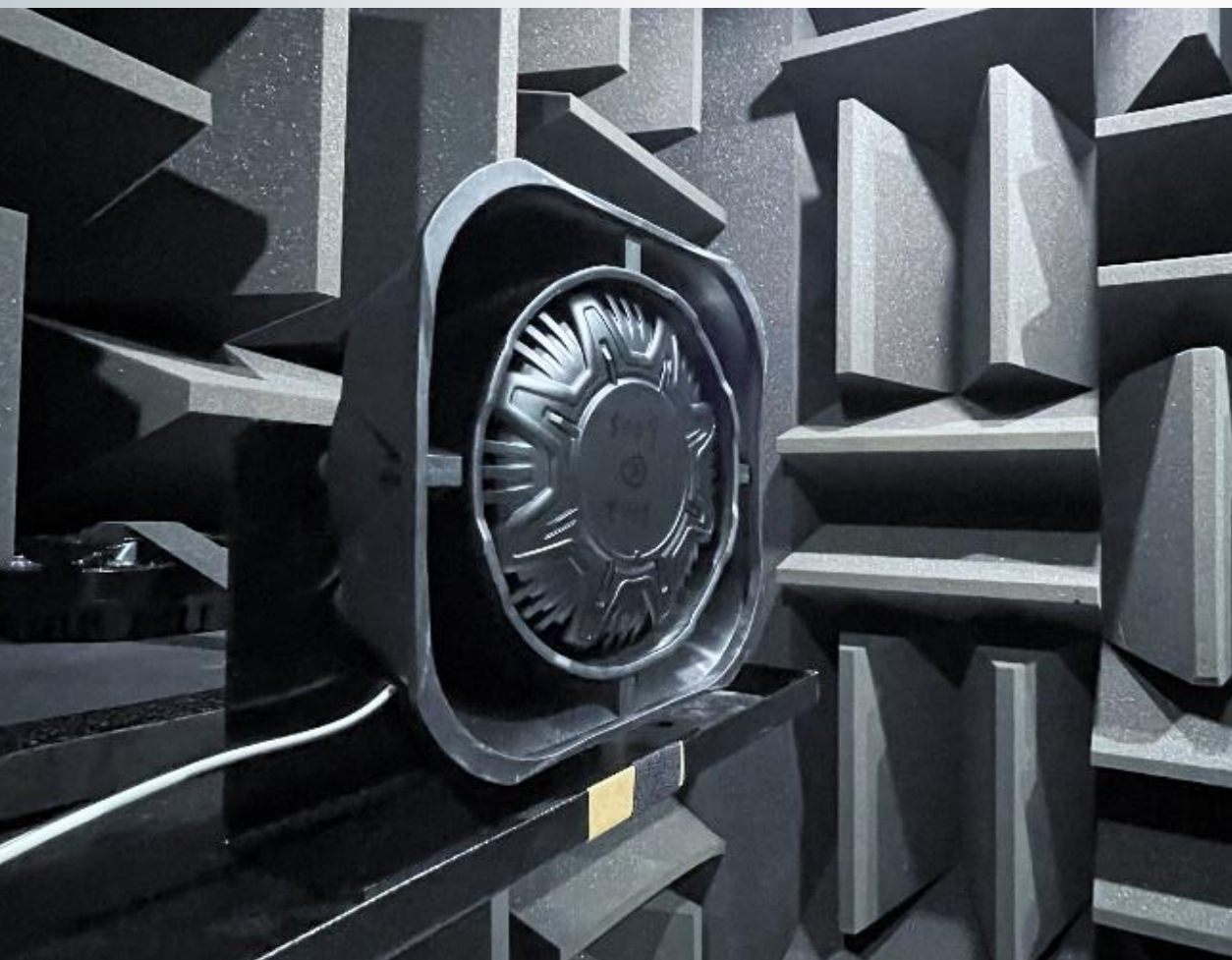
Semi-Anechoic chamber 聲學測試







設備投資超過USD\$2M



### 無響室

< 25 dBA · 295(W) x 195(L) x 200(H) cm

### CLIO

量測基本聲學特性  
(SPL, IMP, THD, T&S, Directivity)

### AP515

量測功放 功率瓦數 / 失真 / 頻率響應

### KLIPPEL KA3

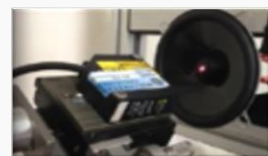
振片振動模態分析

**Audio Sweeper** 音頻掃描

**Onsoku OMT-205A** 音圈溫度量測

**KANETEC** 磁束密度計

**IEA** 噪音產生儀





---

GOT QUESTIONS?

---



**THANKS FOR  
LISTENING**

202402

共創璀璨 同享榮耀  
*Brilliantly together*