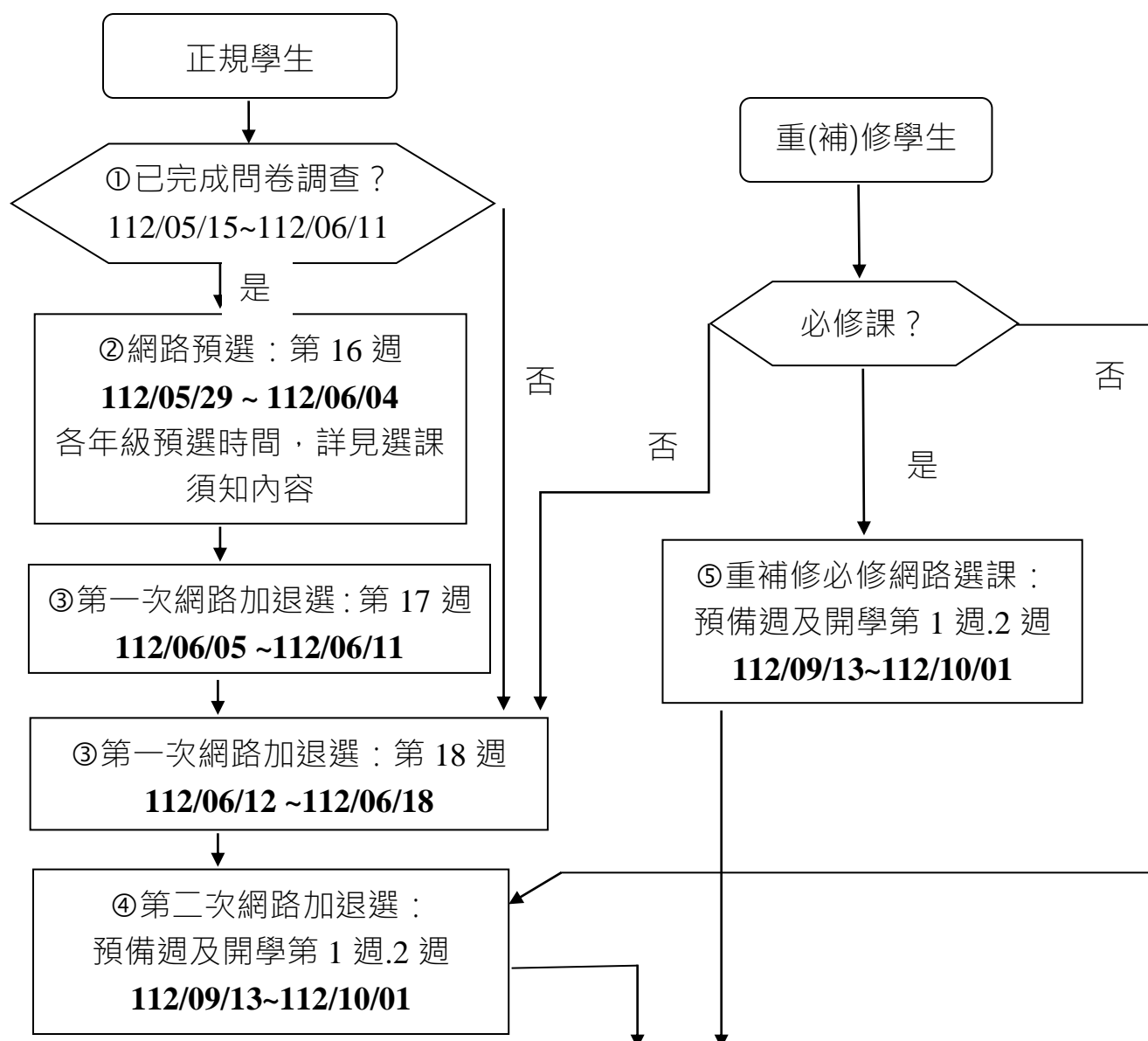


進修部四技夜間班的同學，大家好！

進修部實施網路選課已經多年，每次都有少數同學忘記先上網做問卷調查，以致無法進行網路預選。

問卷調查，是改進教學的重要參考，也是教育部規定各校必須執行的教學行政措施。在網路時代，多數學校都是採用上網填寫問卷。本校規定每位同學每學期必須事先上網完成問卷調查(教學和導師)，才可以做網路預選，有不得已的苦衷，敬請同學配合並請見諒。

11201 網路選課流程請參考以下網路選課流程圖，本次問卷調查自 112 年 05 月 15 日起至 112 年 06 月 11 日止，共有四週的時間，敬請同學儘早上網完成問卷調查，以利參加網路預選。



結束

龍華科技大學 進修部學生 112 學年度第 1 學期 網路選課須知

壹、實施網路選課課程

一、以下**必修課程**，由選課系統自動載入同學個人課表，**不須上網選課**。

1. 專業必修課程：各系當學期開設之「專業必修科目」。
2. 共同必修課程：各系當學期開設之「校訂共同必修科目」。

二、以下**選修及共同課程**，必須由同學自行於規定時間內，**上網選課**。

1. 各系專業選修課程：各系當學期開設之「專業選修科目」。
2. 共同選擇性必修課程：各系各年級應選之共同通識科目如下：

四技三年級(E1104xxxxx)：※人文社會領域《文創、財金、觀光、應外、資網、資管、企管、電子》
※自然管理領域《工管、遊戲、電機、機械》

四技二年級(E1114xxxxx)：※社會科學類選讀《資網、遊戲、企管、電子、財金、資管、應外、文創》
※藝術類《電子、工管、資網、企管、財金、資管、文創》

註：共同選擇性必修課程，必須選擇其中一個科目。

貳、特別注意事項

1. 學生應於**112 年 05 月 15 日至 112 年 06 月 11 日**上網完成所有上課科目的**教學意見問卷調查**及**導師問卷調查**後，才可取得**網路預選**資格，否則需於**第一次網路加退選中第 18 週時**才得以辦理網路選課。
2. 選課學分限制：94 學年度以後(含)入學上限 21 學分，下限 9 學分，惟**四年級下學期**下限為 1 門非零學分科目。
3. 請列印並保留「**選課結果**」：為避免日後課程有所爭議，請於選課確認後進入**選課結果查詢**，列印個人課表做為選課之證據。

4. 選課前請謹慎考量選課人數限制：

上限：各科目選課人數以「該班學生數」及「教室容量」為上限。但因設備或場地限制者，選課人數上限，由各系設定；通識課程，由通識中心設定。**選課人數達上限之科目，系統將抽籤定之。**

下限：退選至選課人數下限(專業 20 人，通識 25 人)之科目，第 16 週網路預選及第 1 次網路加退選人數無下限，**第 2 次網路加退選系統少於下限不再給予退選。**

參、網路選課操作程序

1. 進入龍華網站 www.lhu.edu.tw，點選網路選課；
2. 輸入學號、密碼(同校園入口網密碼)後，即進入選課系統；
3. 請點選進修部預選；
4. 請分別點選通識課程及專業課程兩部分，依指示進行選課；
5. 直接勾選科目名稱後按確定(未達選課規定，則選課無法成功)。
6. 選課確認後，請列印並保留「選課結果」。

肆、網路選課流程

一、問卷調查：本學期第 14 週至第 17 週上網填寫

1. 對象：所有進修部四技的學生。
2. 時間：112 年 05 月 15 日(一)9 時～112 年 06 月 11 日(日)23 時 59 分 59 秒。
3. 請注意學生必須完成所有上課科目之教學意見問卷調查及導師問卷調查，並填寫完整，才可取得網路預選及第一次加退選資格。

二、網路預選：本學期第 16 週上網選課。

1. 對象/科目：取得進修部網路預選資格進修部學生，得選修本系、本年級開設專業選修科目，專業必修科目由系統自動轉入個人課表。
2. 時間：112 年 05 月 29 日(一)17 時～112 年 06 月 04 日(日)23 時 59 分 59 秒。
3. 網路分階段預選：第一階段前二天先選(只限 112/05/29 至 112/05/30 下午 23:59:59)，然後星期三(112/05/31)上午 09:00 至 12:00 系統抽籤定之。
第二階段星期三(112/05/31)下午 17:00 過後重新開啟

系統，再行選課。

備註：若選課人數超過該課程人數上限，仍可選課，再由系統抽籤定之；若選課人數少於 **20** 人仍可退選。

學制年級	學號	網路預選時間
四技一、二、三、四年級	E1094XXXXX E1104XXXXX E1114XXXXX E1124XXXXX	112 年 05 月 29 日(一) 17 時 ~ 112 年 06 月 04 日(日) 23 時 59 分 59 秒。

4. 請列印並保留「選課結果」。

三、第一次網路加退選：本學期第 17、18 週上網選課(選課人數少於 20 人仍可退選)

1. 對象/科目：開放完成所有上課科目之教學意見問卷調查及導師問卷調查，並填寫完整之進修部學生，辦理夜間班專業選修科目之加退選。
2. 時間：112 年 06 月 05 日(一)17 時 ~ 06 月 18 日(日) 23 時 59 分 59 秒。
3. 未完成教學意見問卷調查及導師問卷調查之學生只能於第 18 週時辦理專業選修科目之加退選。

四、第二次網路加退選：112 學年度第 1 學期預備週及開學第 1 週、第 2 週上網選課。(選課人數少於 20 人不可退選)

1. 對象/科目：開放進修部學生，網路加退選夜間班之專業選修科目，額滿課程不得要求填單加選。
2. 時間：112 年 9 月 13 日(三)17 時 ~ 10 月 01 日(日) 23 時 59 分 59 秒。

五、重補修必修課程網路加退選：於預備週及開學第 1 週、第 2 週

1. 對象/科目：限在校生之必修課
2. 時間：112 年 9 月 13 日(三)17 時 ~ 10 月 01 日(日) 23 時 59 分 59 秒。

以上二、三、四、五之選課完成確認後，請列印並保留「選課結果」。

六、進修部跨日間部重補修課程網路加退選：於開學第二週

1. 對象/科目：限在校生之必選修課
2. 時間：112 年 9 月 27 日(三)17 時 ~ 10 月 01 日(日) 23 時 59 分 59 秒。

問題反應：請電(02)8209-3211 進修部教務組分機 3913 ~ 3917 或

資圖處計算機中心分機：3213、3214。

112 年 5 月 15 日

進修部教務組

